

# Perspectives par rapport au cadre réglementaire et tarifaire pour les consommateurs industriels

Session d'information FEBELIEC/UWE

*« Les consommateurs industriels raccordés aux réseaux de distribution en Wallonie »*

CWaPE, le 15 mars 2016

Francis GHIGNY  
Président de la CWaPE

1. La CWaPE
2. Analyse des prix
3. Perspectives d'avenir

La CWaPE est investie d'une mission de conseil auprès des autorités publiques et d'une mission générale de surveillance et de contrôle. Elle exerce ces missions tant en ce qui concerne l'organisation et le fonctionnement des marchés régionaux de l'électricité et du gaz qu'en ce qui concerne l'application des décrets et arrêtés d'exécution y relatifs.

## REFORME DE L'ETAT

La 6<sup>e</sup> réforme de l'Etat belge prévoyait le transfert de la compétence relative au contrôle des prix de la distribution publique du gaz et de l'électricité de l'Etat fédéral vers les entités fédérées.

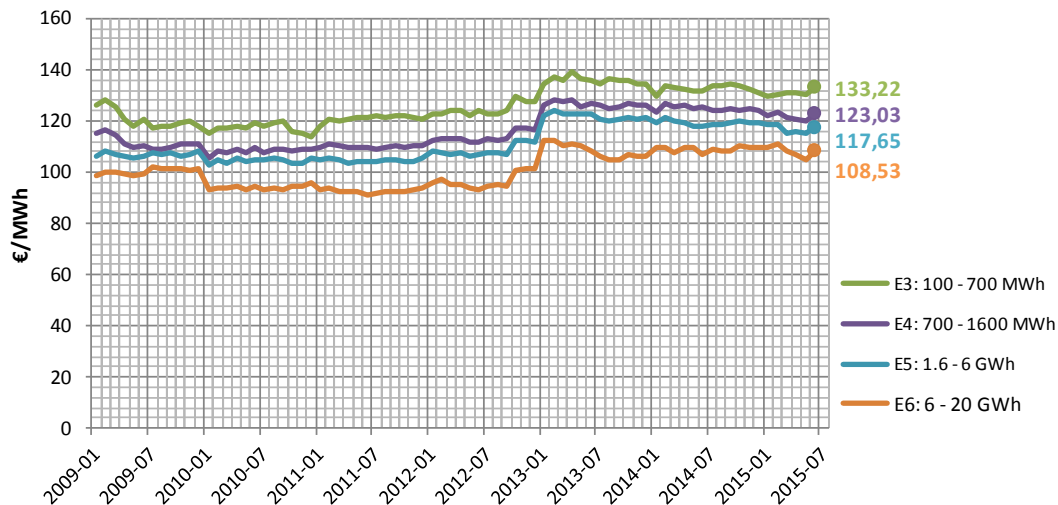
## DECRET DU 11 AVRIL 2014

En Région wallonne, suite à l'adoption du décret du 11 avril 2014 modifiant le décret du 12 avril 2001 relatif à l'organisation du marché régional de l'électricité, c'est la Commission wallonne pour l'Energie (CWaPE) qui se voit confier cette tâche et ce, à la date du 1er juillet 2014.

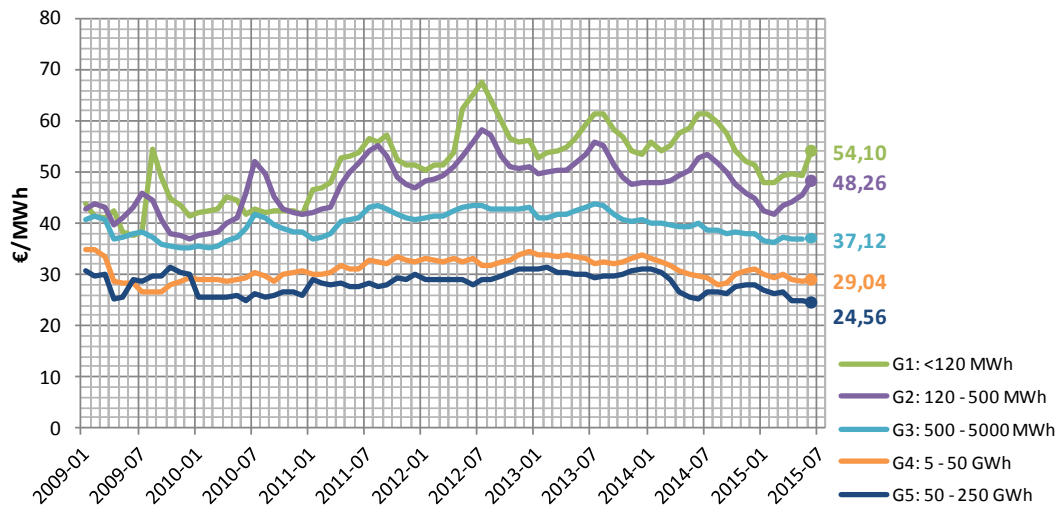
L'article 43 §2 14<sup>o</sup>bis du décret du 12 avril 2001, tel que modifié par le décret du 11 avril 2014, instaure le cadre juridique permettant à la CWaPE d'exercer pleinement sa compétence tarifaire en matière de distribution d'électricité et de gaz et est libellé comme suite: «l'exercice des compétences tarifaires, notamment la fixation de la méthodologie tarifaire et la surveillance et le contrôle de la mise en œuvre des plans d'adaptation des gestionnaires de réseau, conformément à l'article 15, §§ 4 et 5.»

### Evolution du prix moyen par classe de consommation

#### Wallonie > Electricité > All in

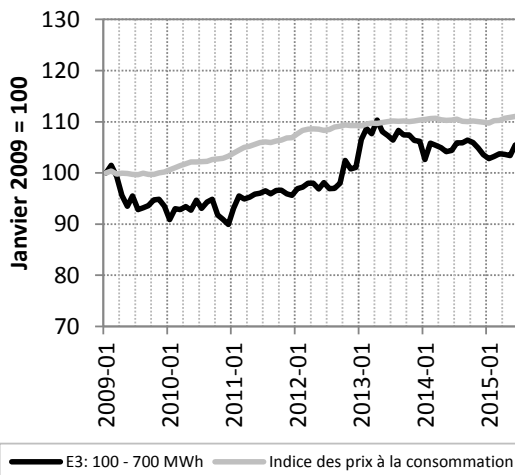


#### Wallonie > Gaz > All in

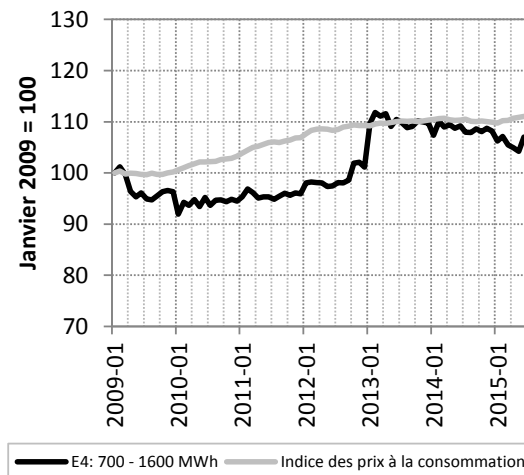


### Electricité – Comparaison des évolutions du prix all-in et de l'indice des prix à la consommation

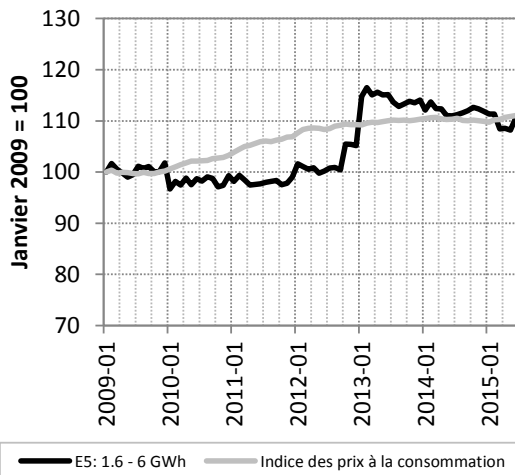
**E3: 100 - 700 MWh**



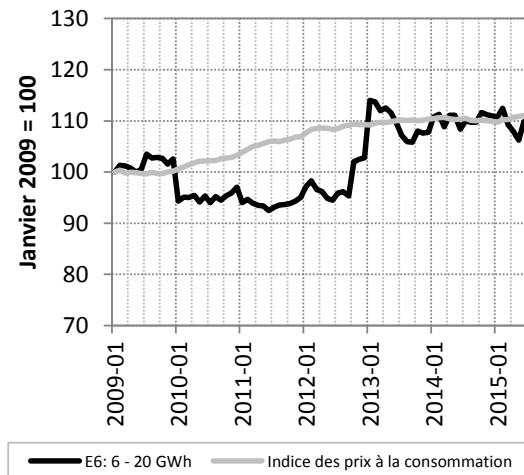
**E4: 700 - 1600 MWh**



**E5: 1.6 - 6 GWh**



**E6: 6 - 20 GWh**



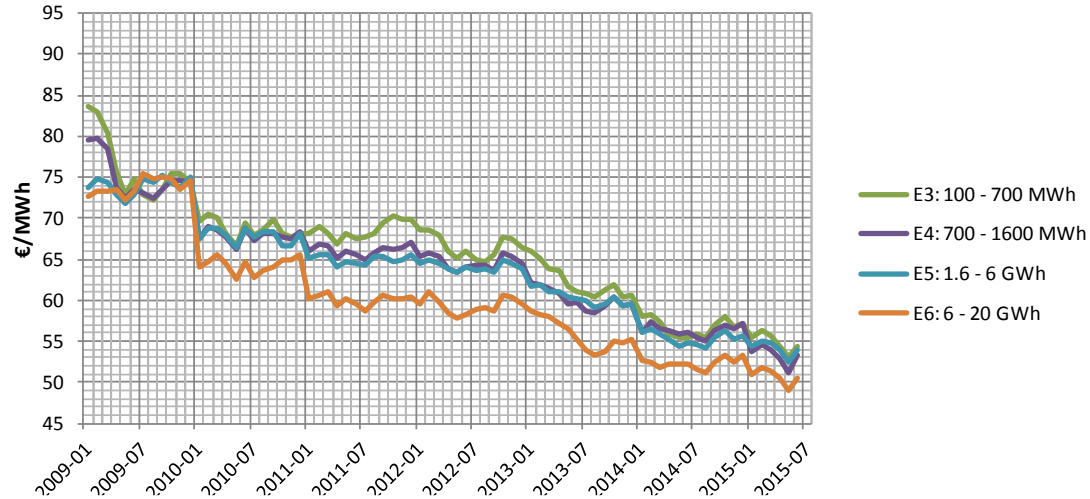
### Electricité – Composantes du prix

Le prix de l'électricité se compose de 4 éléments:

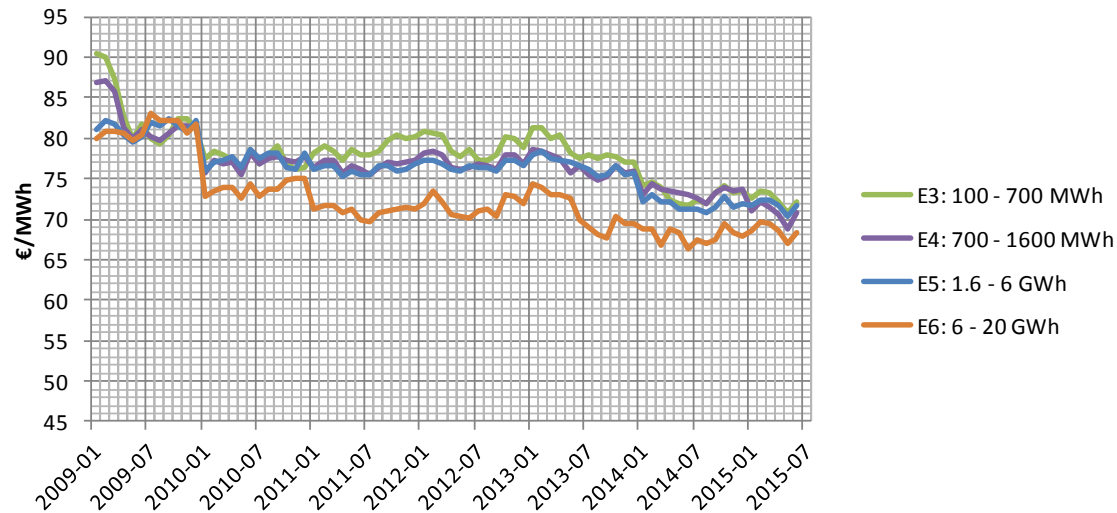
- la composante « énergie » ou « commodité »;
- le coût du transport;
- le coût de la distribution;
- autres.

### Electricité – Evolution de la composante « énergie » et « commodity »

#### Wallonie > Electricité > Energie



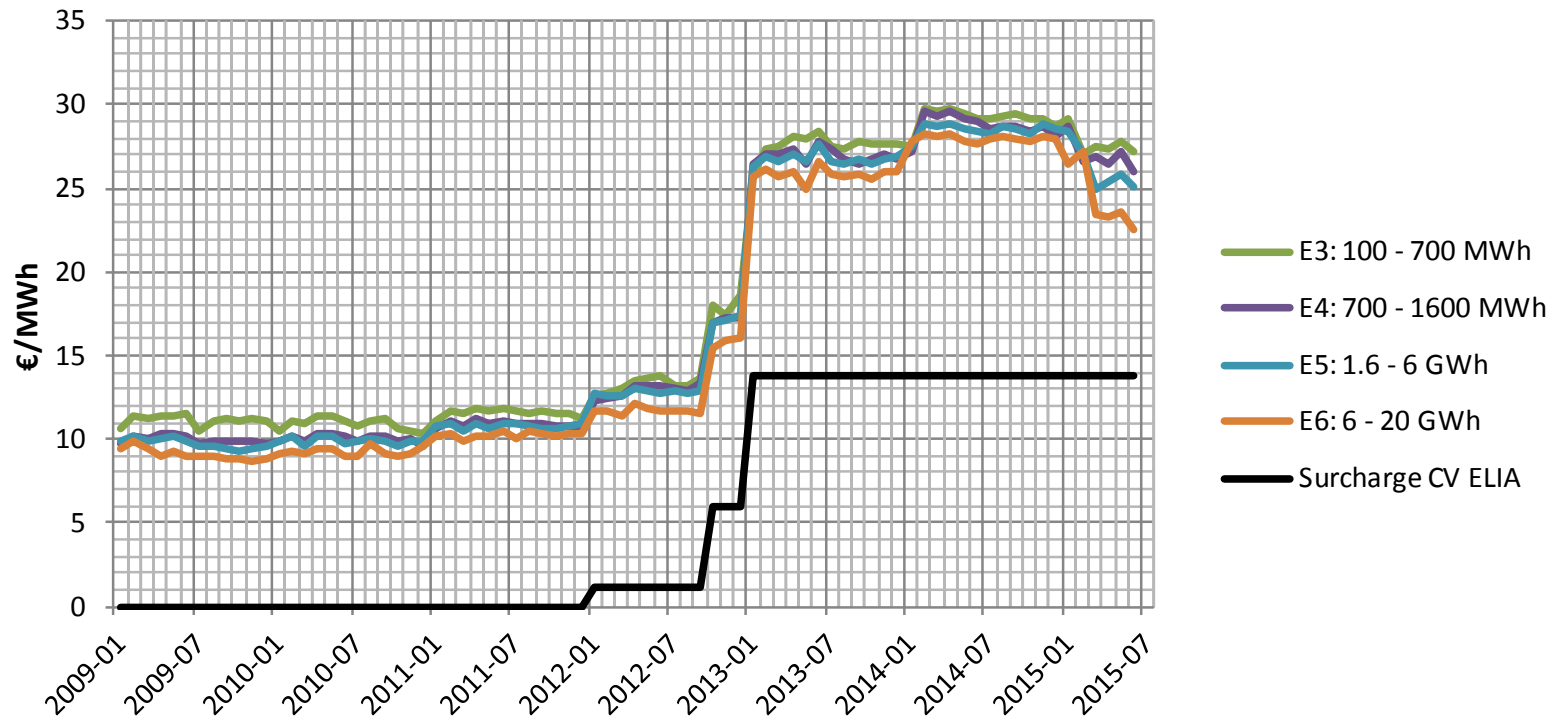
#### Wallonie > Electricité > Commodity





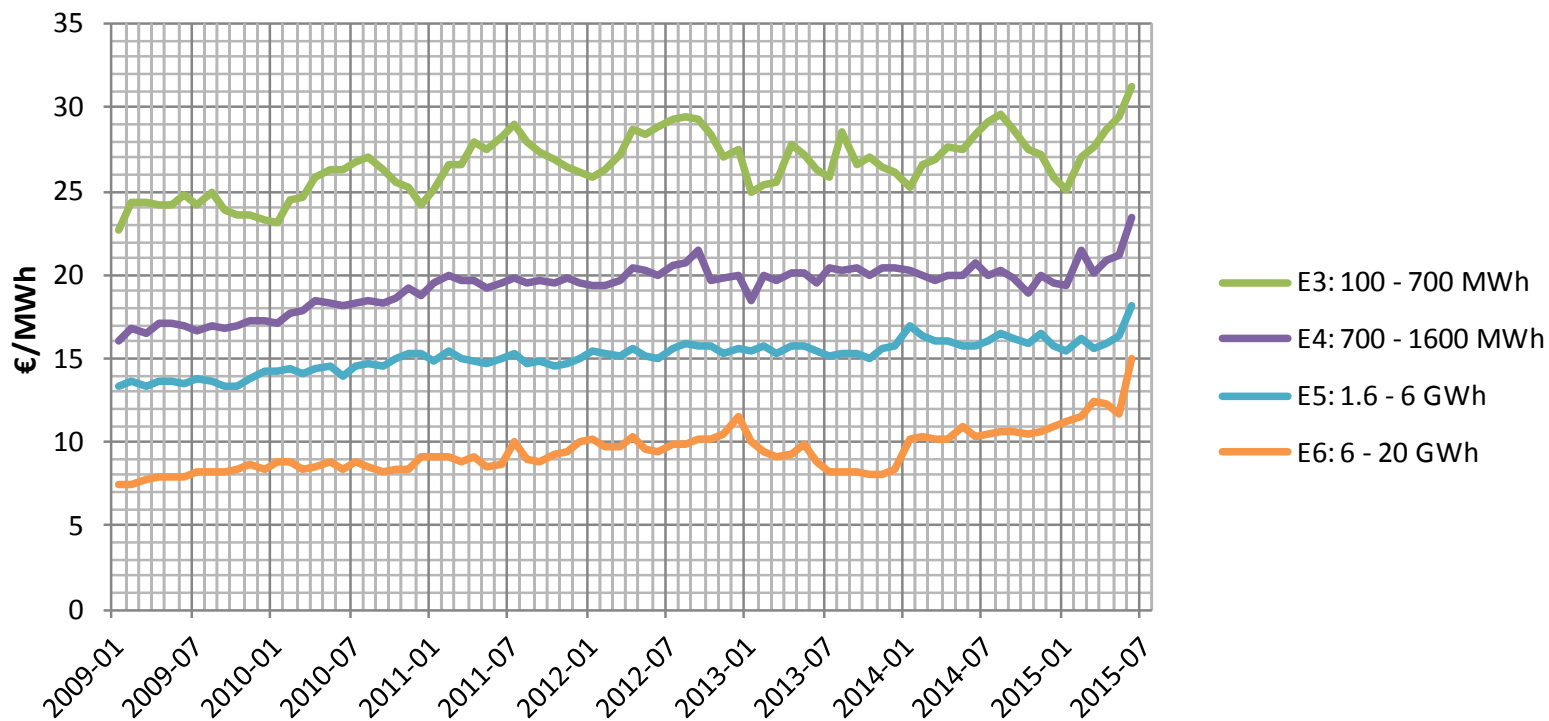
### Electricité – Evolution de la composante « transport »

#### Wallonie > Electricité > Transport



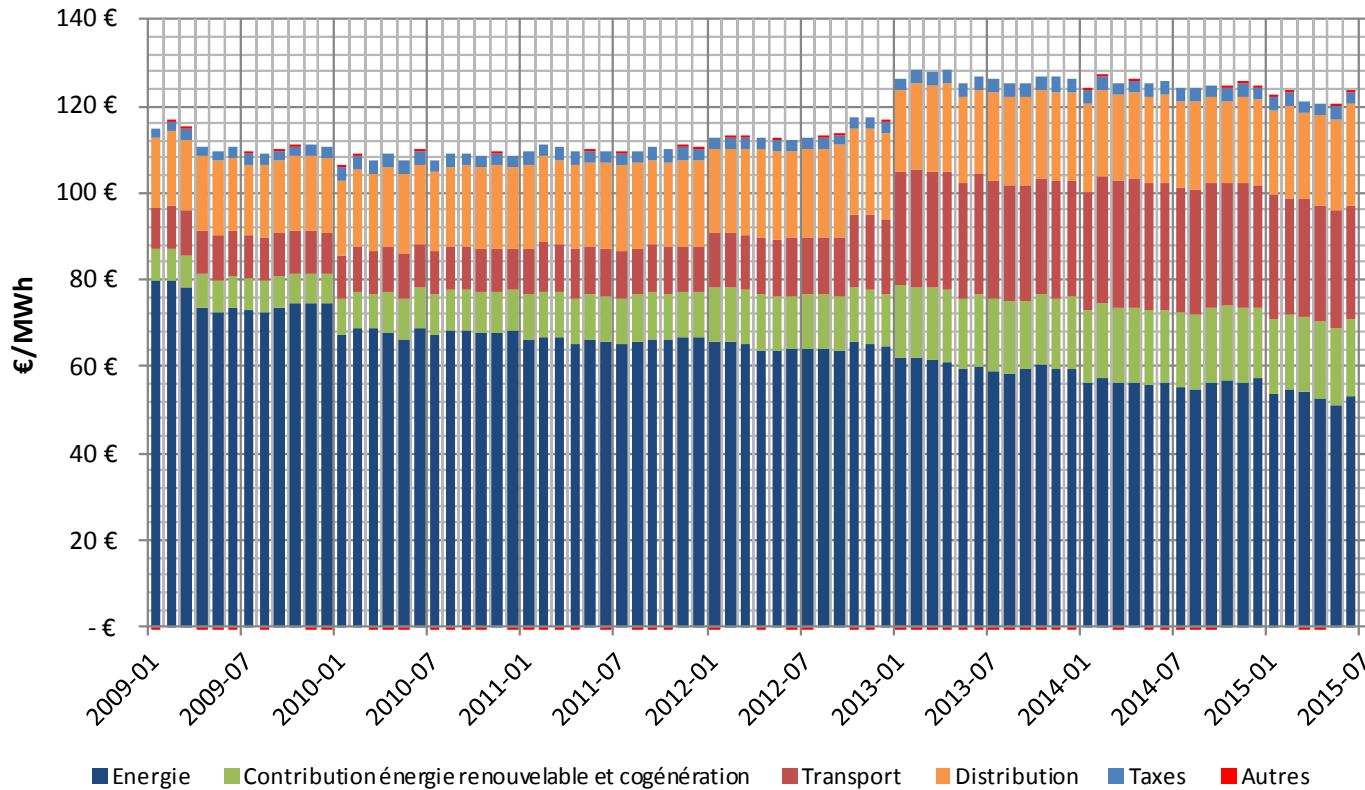
### Electricité – Evolution des coûts de distribution

#### Wallonie > Electricité > Distribution

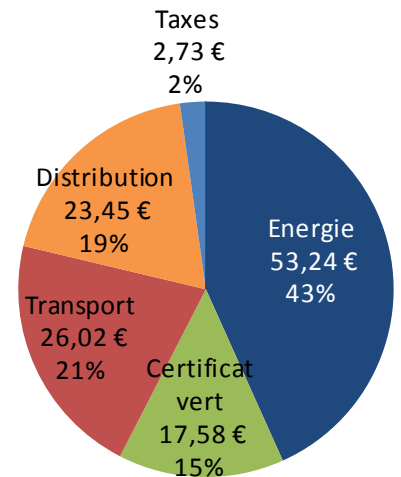


### Electricité – Détails des composantes – classe de consommation E4: 700 – 1 600 MWh, prix all-in HTVA

#### Wallonie - Electricité - Classe E4: 700 - 1600 MWh

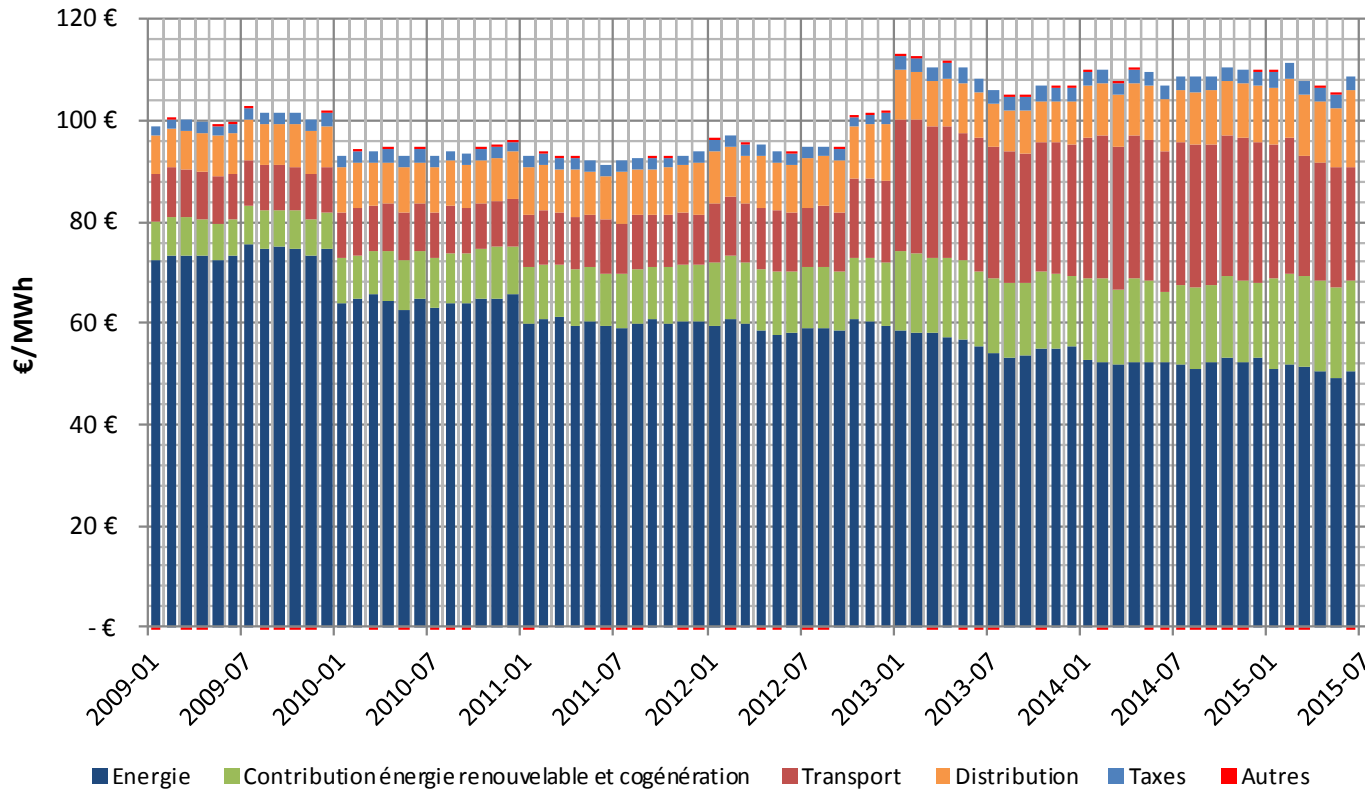


**Période 2015-06**  
**Classe E4: 700 - 1600 MWh**  
**123 €/MWh**

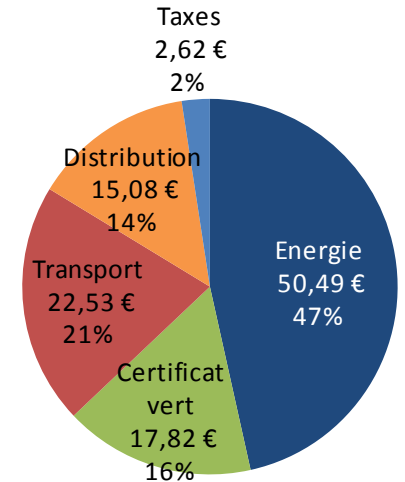


### Electricité – Détails des composantes – classe de consommation E6: 6 - 20 GWh, prix all-in HTVA

#### Wallonie - Electricité - Classe E6: 6 - 20 GWh

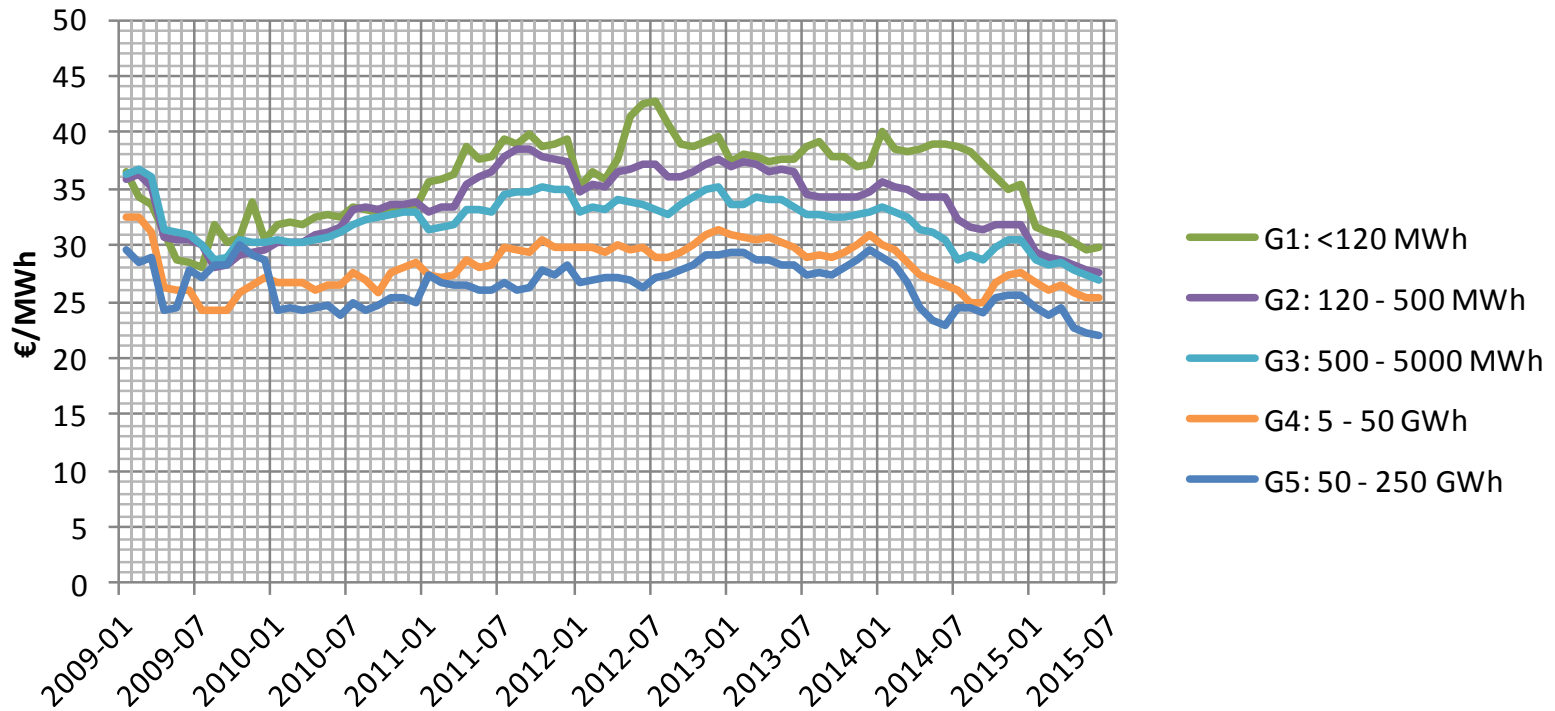


**Période 2015-06**  
**Classe E6: 6 - 20 GWh**  
**109 €/MWh**



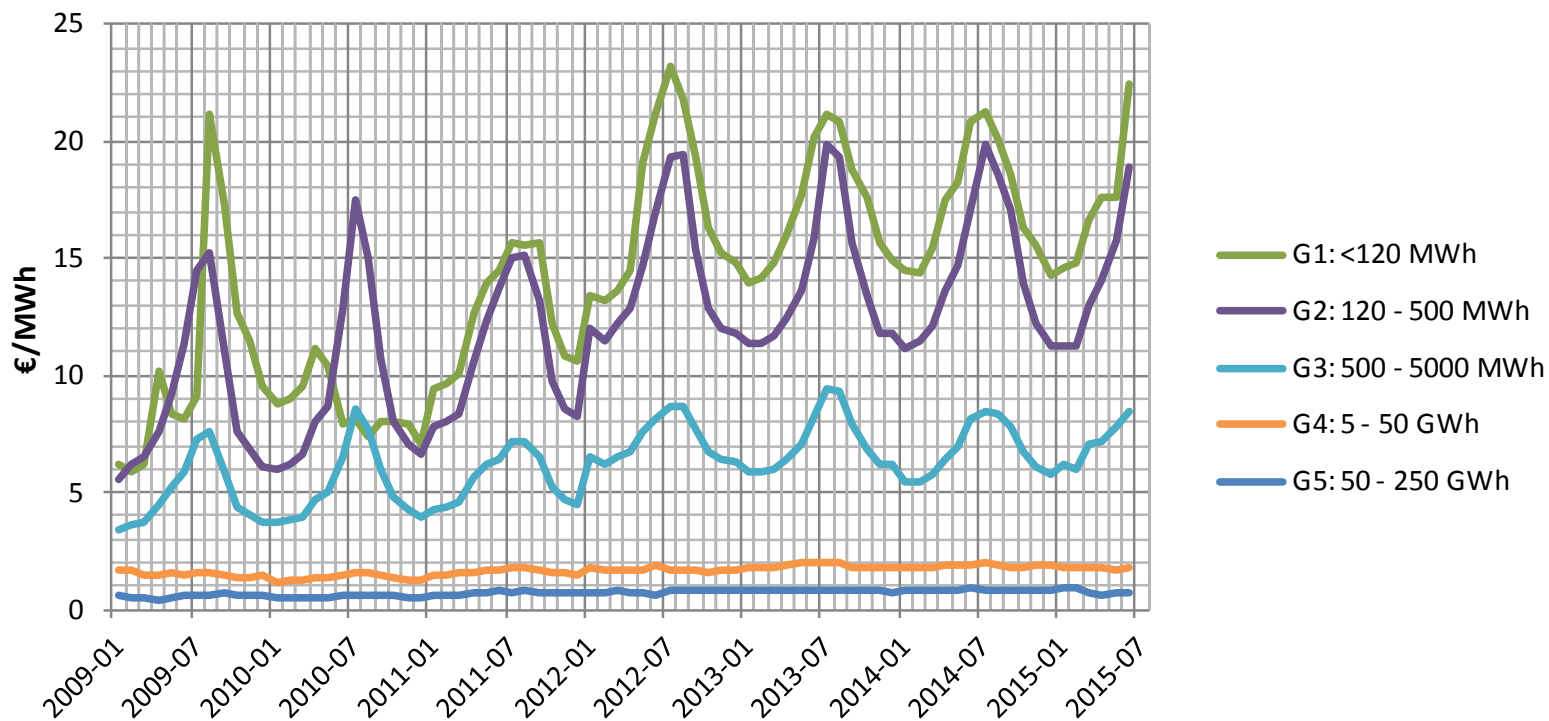
### Gaz – Evolution de la composante « énergie » (y compris transport)

#### Wallonie > Gaz > Commodity



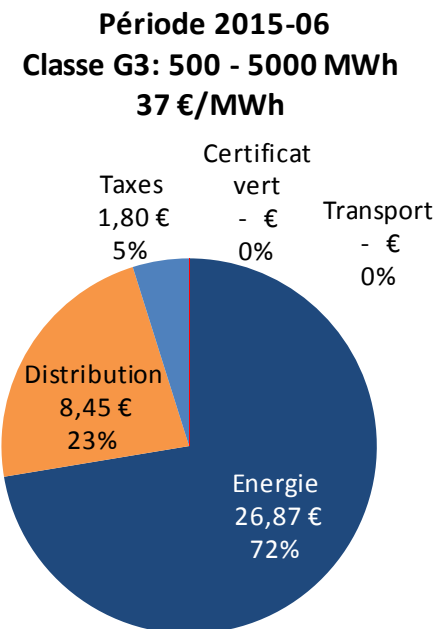
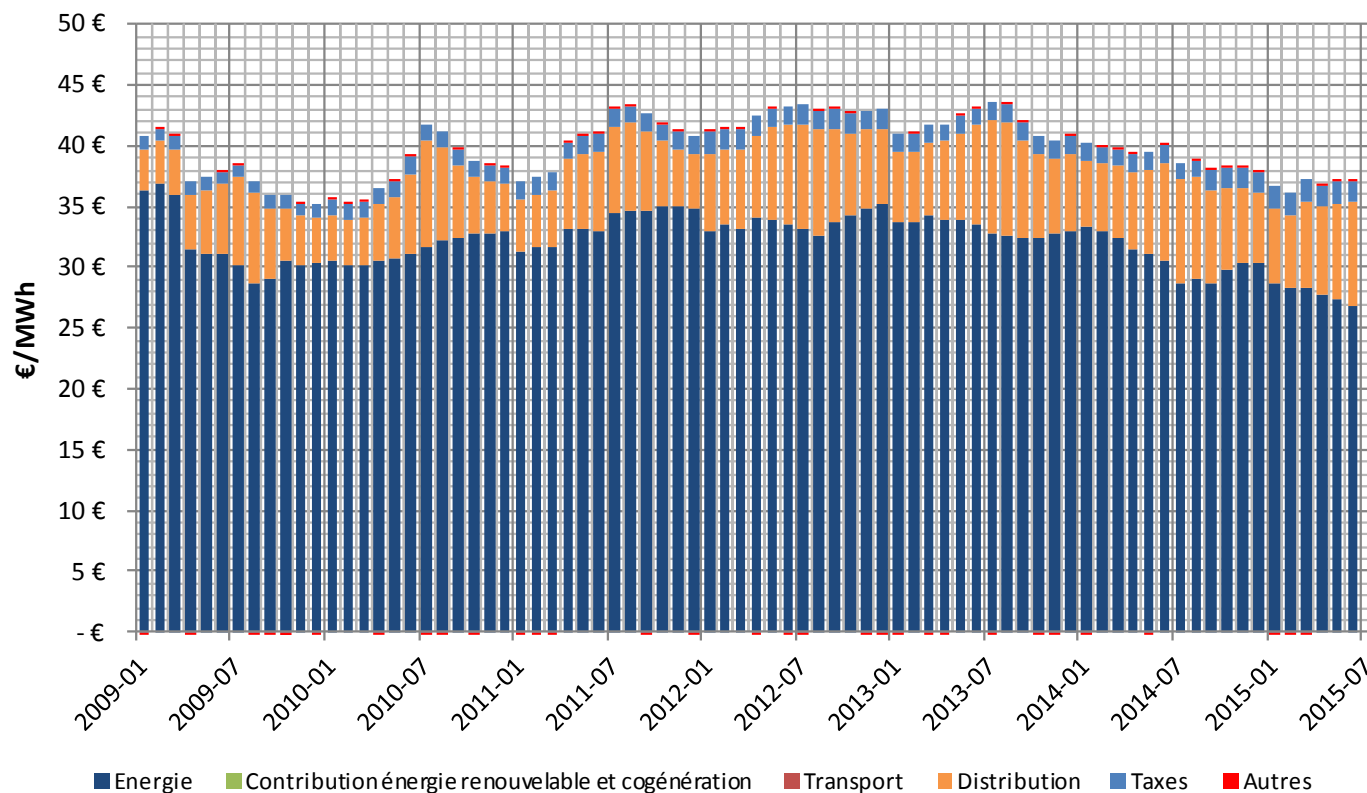
### Gaz – Evolution des coûts de distribution

#### Wallonie > Gaz > Distribution



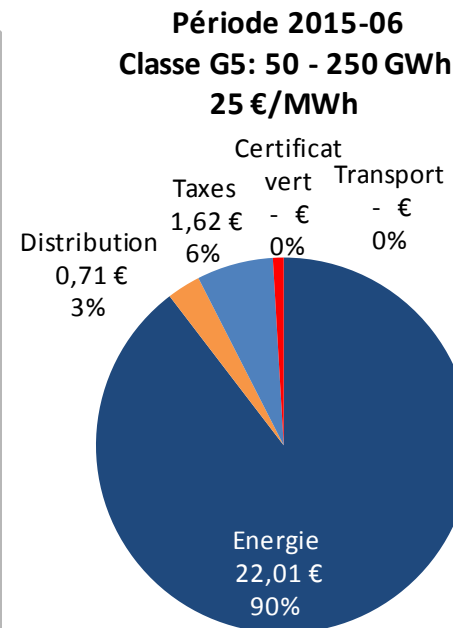
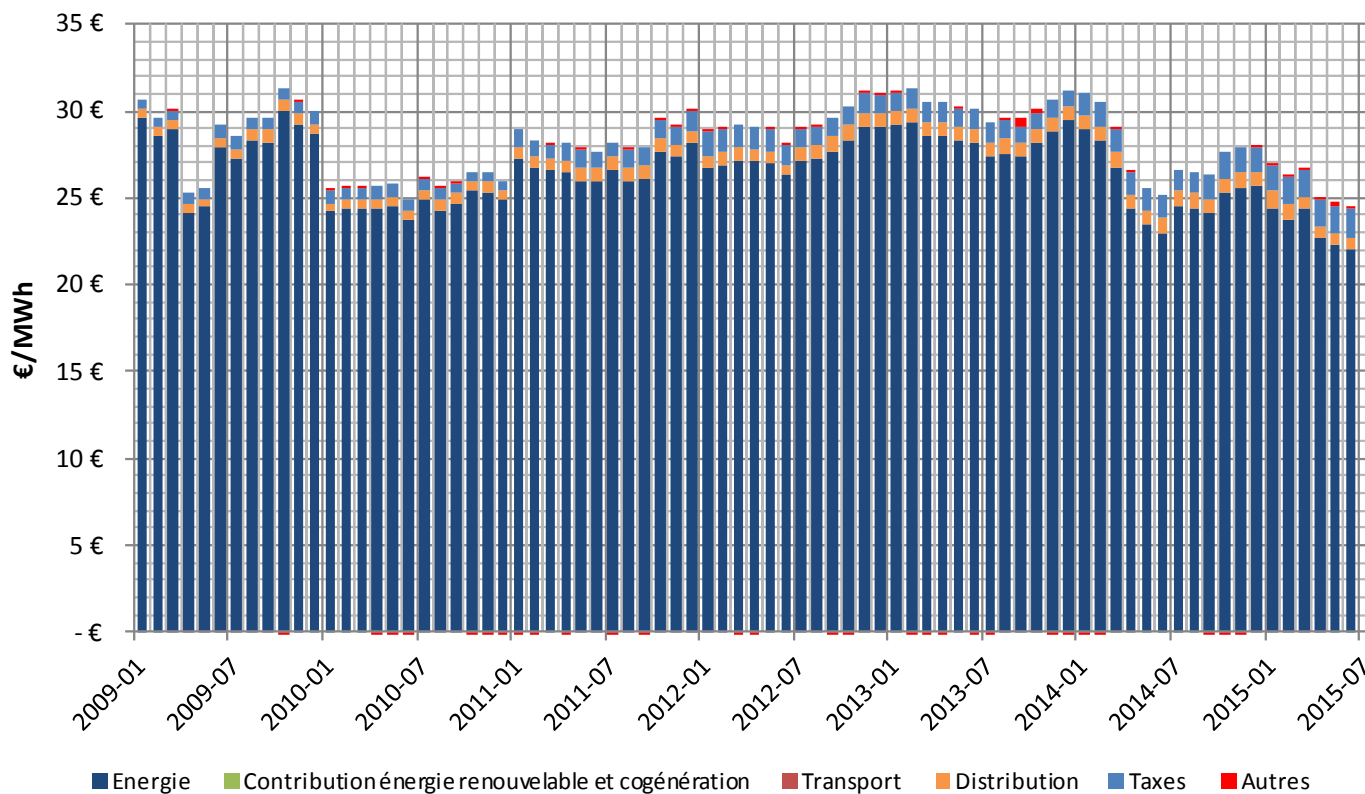
### Gaz – Détails des composantes – classe de consommation G3: 500 – 5 000MWh, prix all-in HTVA

#### Wallonie - Gaz - Classe G3: 500 - 5000 MWh



### Gaz – Détails des composantes – classe de consommation G5: 50 - 250 GWh, prix all-in HTVA

#### Wallonie - Gaz - Classe G5: 50 - 250 GWh





- Les coûts du réseau deviennent une part importante de la facture énergétique, surtout pour l'électricité.
- La combinaison d'activités locales complémentaires, si elles sont bien coordonnées (flexibilité) peuvent contenir les besoins de renforcement et donc le coût du réseau.
- Le tarif pour l'utilisation des réseaux doit inciter à un comportement « vertueux » des URD. Les URD doivent être financièrement « récompensés » lorsqu'ils mettent leur flexibilité au service du réseau (≠ flexibilité commerciale / balancing)
- Les autres composantes de la facture ne doivent pas être impactés par l' « organisation » des URD sur le réseau.

#### Des tarifs incitatifs pour l'utilisation du réseau de distribution d'électricité (y compris la composante transport)

##### – Le tarif d'injection

Terme capacitaire: proportionnel à la capacité permanente souscrite (GTrad)

La capacité maximum disponible de manière non permanente (GFlex)

ferait l'objet d'un terme capacitaire nul.

##### – Le tarif de prélèvement

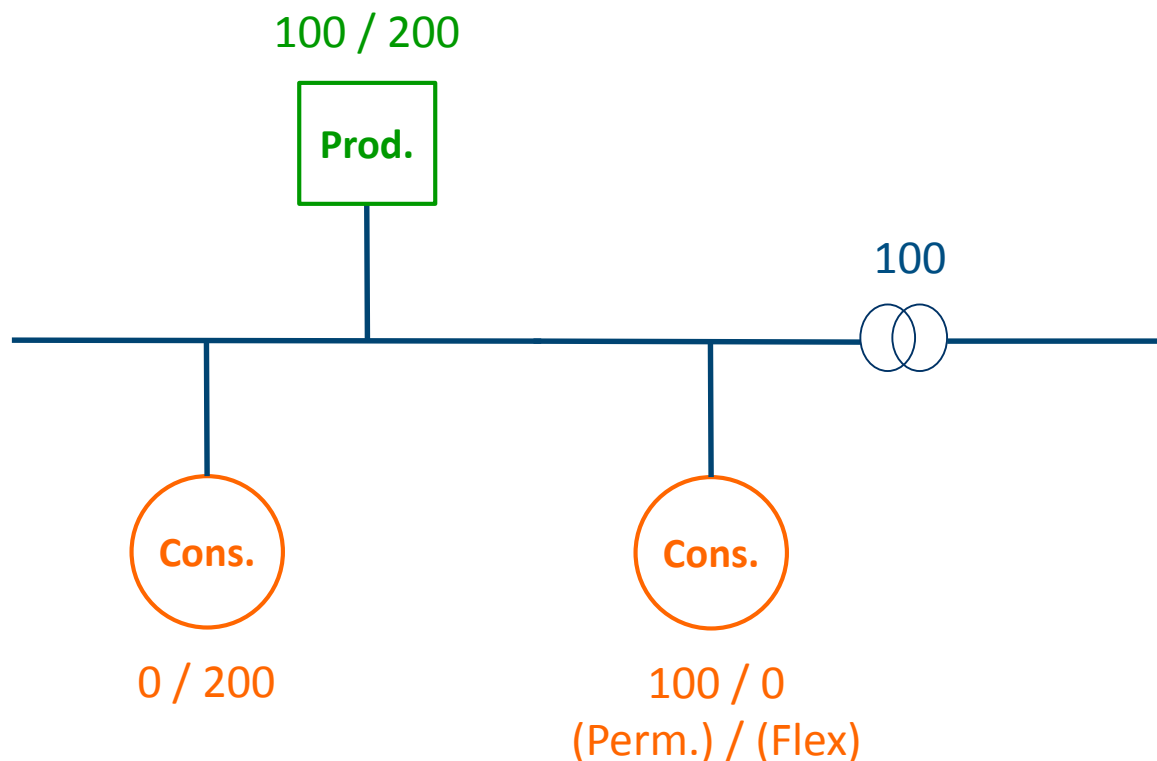
Pourrait consister en une formule trinôme:

- Terme capacitaire principal: proportionnel à la capacité permanente souscrite (CTrad).  
Ce terme devrait générer l'essentiel des ressources correspondant aux coûts strictement liés à l'activité de réseau.
- Terme capacitaire secondaire: proportionnel à la capacité maximum atteinte, hors période creuses, au cours des 12 derniers mois (CFlex)
- Terme proportionnel à la consommation: ce terme devrait générer l'essentiel des ressources correspondant aux pertes réseau, OSP, surcharges...

#### Des tarifs incitatifs pour l'utilisation du réseau de distribution d'électricité (y compris la composante transport)

Ces tarifs, basés sur la capacité permanente et flexible, pourraient encourager les combinaisons optimales entre URD flexibles.

Exemple:



#### Conclusions

- Les coûts de réseaux prennent une part de plus en plus significative dans la facture.
- Des tarifs « réseau » incitatifs doivent permettre aux URD de réduire le coût de la composante « réseau » en leur proposant de la flexibilité « technique ».
- La flexibilité « commerciale » doit rester disponible au marché.
- La mutualisation des coûts doit être préservée dans l'intérêt de tous.

\*       \*  
      \*  
      \*